

COMUNE DI SAN CASCIANO VAL DI PESA - PIANO OPERATIVO - QUADRO CONOSCITIVO

Analisi del Patrimonio edilizio nel territorio aperto

Responsabile del progetto: prof. Arch. GIAN FRANCO DI PIETRO
Collaboratori: arch. D. Donatini, arch. R. Monaci, arch. G. Pessina

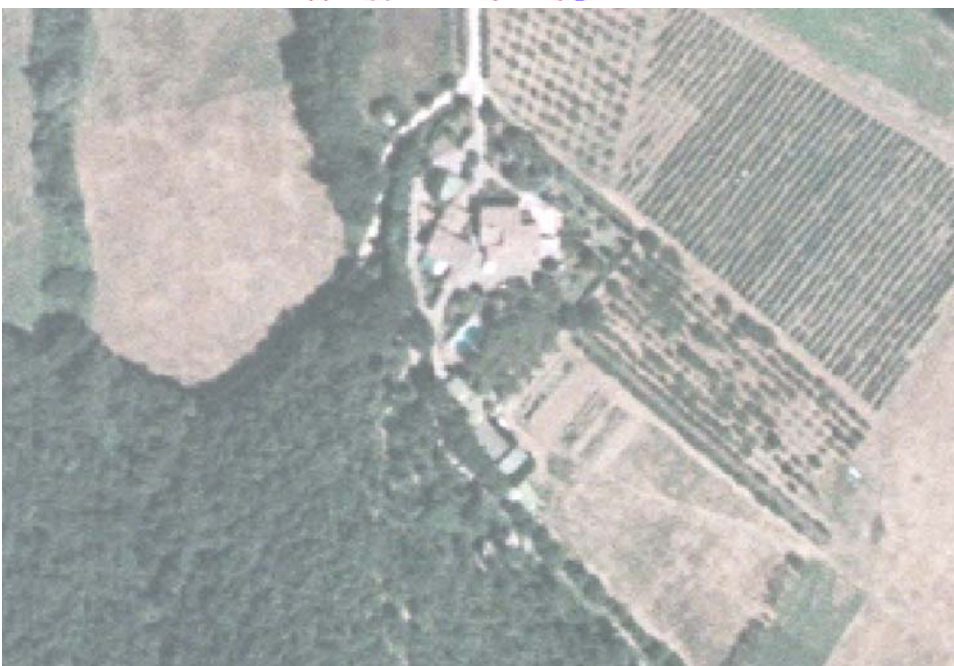
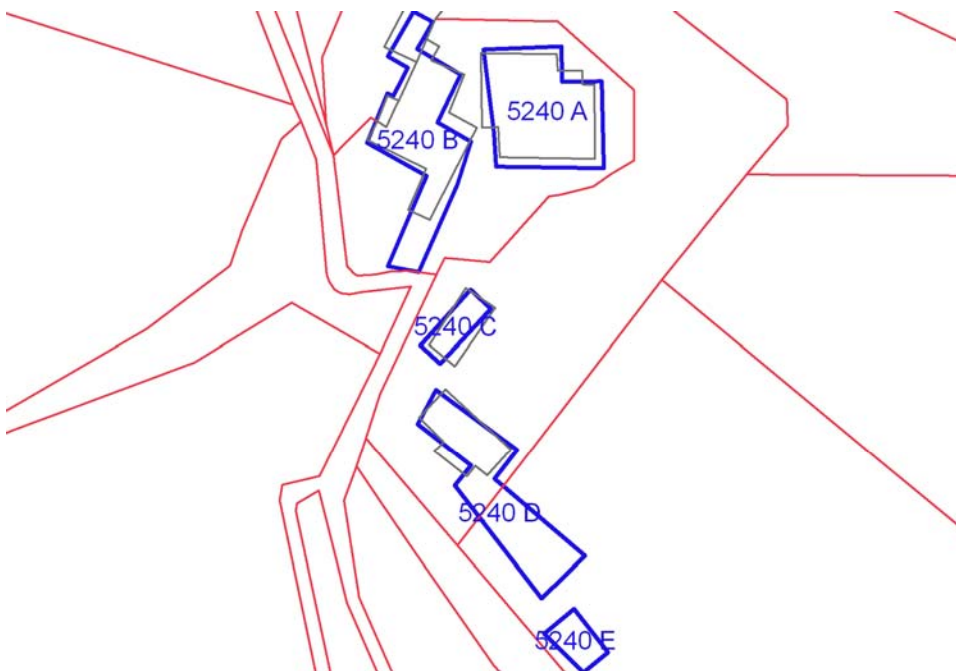
SCHEDA N. 5240

Toponimo ed indirizzo C. i Prati Via Castelbonsi 24

Schede 1985: n. 05/ 666-667

CTR 1:5000: foglio n. 275112

NCT: foglio/particella 36/252;36/164;36/31;36/253



	OGGETTO	*
A	casa colonica	CC
B	annesso agricolo	CC
C	edificio non censito	X
D	edificio non censito	X
E	edificio non censito	X

(*)Valore: RV: rilevante; V: medio; CC: compatibile con il contesto; SV: scarso; N: nullo

Data rilievo: 14/01/03

USO ATTUALE		
A	Abitazione permanente	
B	Abitazione permanente	
C	Edificio non censito	
D	Edificio non censito	
E	Edificio non censito	
Note		
ALTERAZIONI TIPOLOGICHE		
A	Superfetazioni; Ristrutturazione distributiva ; Cambiamento destinazione	
B	Superfetazioni; Rifacimento totale ; Cambiamento destinazione ; Frazionamento in più alloggi	
C	Non valutabile	
D	Non valutabile	
E	Non valutabile	
Note A: Ampie verande vetrate in superfetazione. Non sono state consentite le riprese fotografiche		
ALTERAZIONI ARCH. ESTERNE		
A		
Coperture	gravi	
Gronde e cornicioni	gravi	
Comignoli	gravi	
Intonaci	assenti	
Muri a faccia vista	leggere	
Aperture	gravi	
Infissi e persiane	gravi	
Elementi costruttivi/decorativi	leggere	
Elementi aggettanti (tettini)	gravi	
B		
Coperture	--	
Gronde e cornicioni	--	
Comignoli	--	

Intonaci	--	
Muri a faccia vista	--	
Aperture	--	
Infissi e persiane	--	
Elementi costruttivi/decorativi	--	
Elementi aggettanti (tettini)	--	
C		
Coperture	non valutabile	
Gronde e cornicioni	non valutabile	
Comignoli	non valutabile	
Intonaci	non valutabile	
Muri a faccia vista	non valutabile	
Aperture	non valutabile	
Infissi e persiane	non valutabile	
Elementi costruttivi/decorativi	non valutabile	
Elementi aggettanti (tettini)	non valutabile	
D		
Coperture	non valutabile	
Gronde e cornicioni	non valutabile	
Comignoli	non valutabile	
Intonaci	non valutabile	
Muri a faccia vista	non valutabile	
Aperture	non valutabile	
Infissi e persiane	non valutabile	
Elementi costruttivi/decorativi	non valutabile	

Elementi aggettanti (tettini)	non valutabile	
E		
Coperture	non valutabile	
Gronde e cornicioni	non valutabile	
Comignoli	non valutabile	
Intonaci	non valutabile	
Muri a faccia vista	non valutabile	
Aperture	non valutabile	
Infissi e persiane	non valutabile	
Elementi costruttivi/decorativi	non valutabile	
Elementi aggettanti (tettini)	non valutabile	
STATO DI CONSERVAZIONE		
A	Buono	
B	Buono	
C	Non valutabile	
D	Non valutabile	
E	Non valutabile	
VALORE		
A	Compatibile con il contesto	
B	Compatibile con il contesto	
C	Non valutabile	
D	Non valutabile	
E	Non valutabile	
AREA DI PERTINENZA		Valore complessivo: Scarso
	Recinzione esterna	
	Cancello	
	Recinzione con rete metallica	
	Recinzione con siepe viva	
	Recinzione con muri	
ALTERAZIONI AREA DI		Alterazioni complessive: gravi

PERTINENZA			
	Pavimentazione	totali (irreversibili)	
	Muri a retta in c.a.	gravi	
	Arredo (lumi;gazebo;..)	gravi	
	Vegetazione incongrua	gravi	
	Garage/rimessa interrata	presente	
	Box	assenti	
	Parcheggi	presente	Tettoia per auto
	Baracche precarie	assenti	
VISIBILITA'			
Solo locale			





